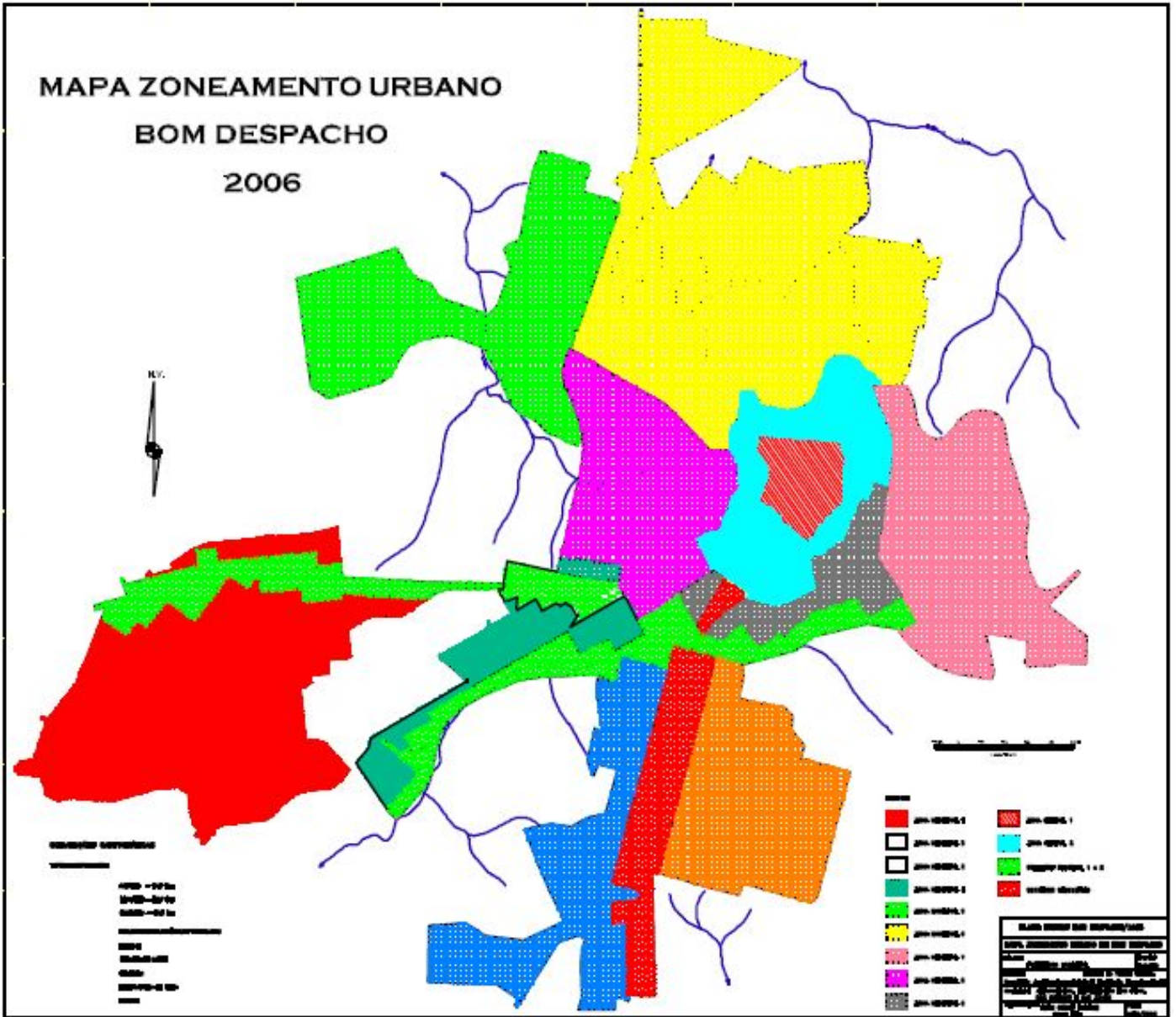
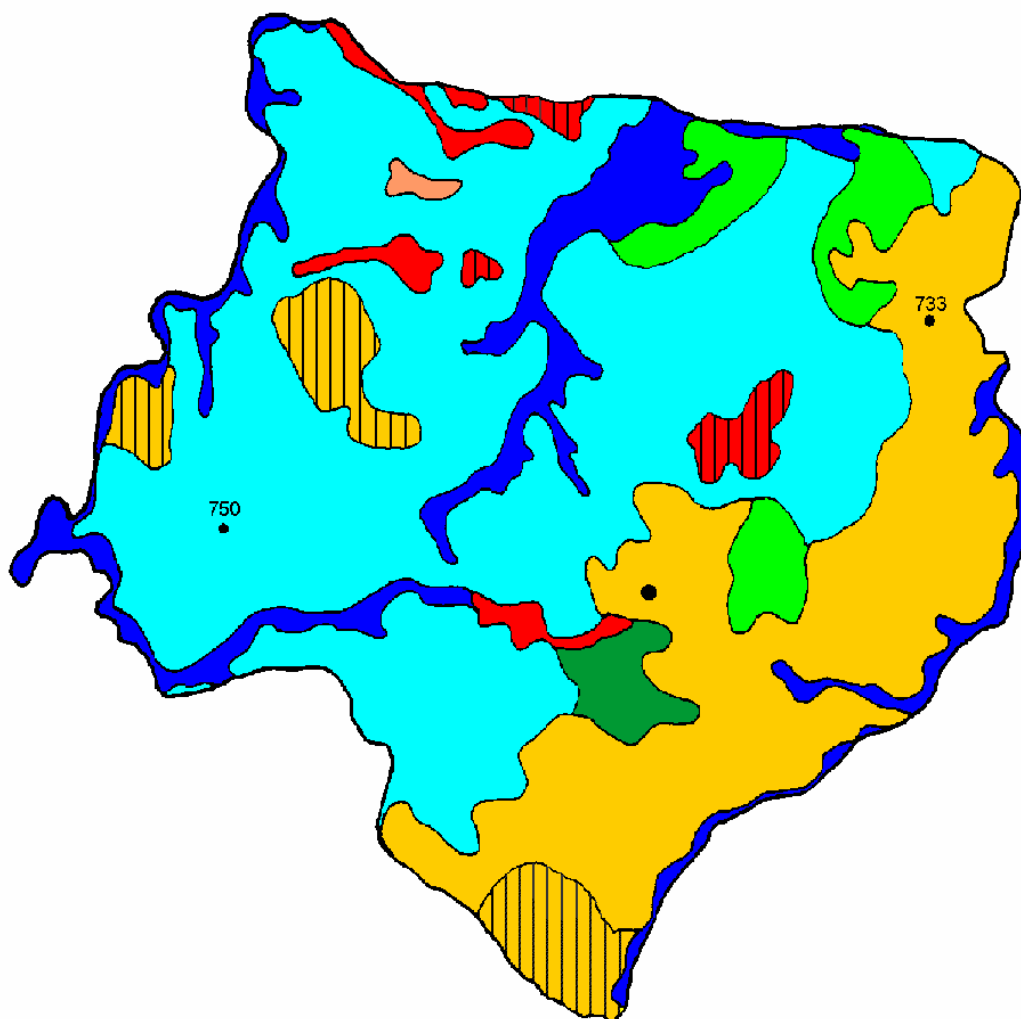


**MAPA ZONEAMENTO URBANO
BOM DESPACHO
2006**












MAPA 1

Geomorfologia do município de Bom Despacho



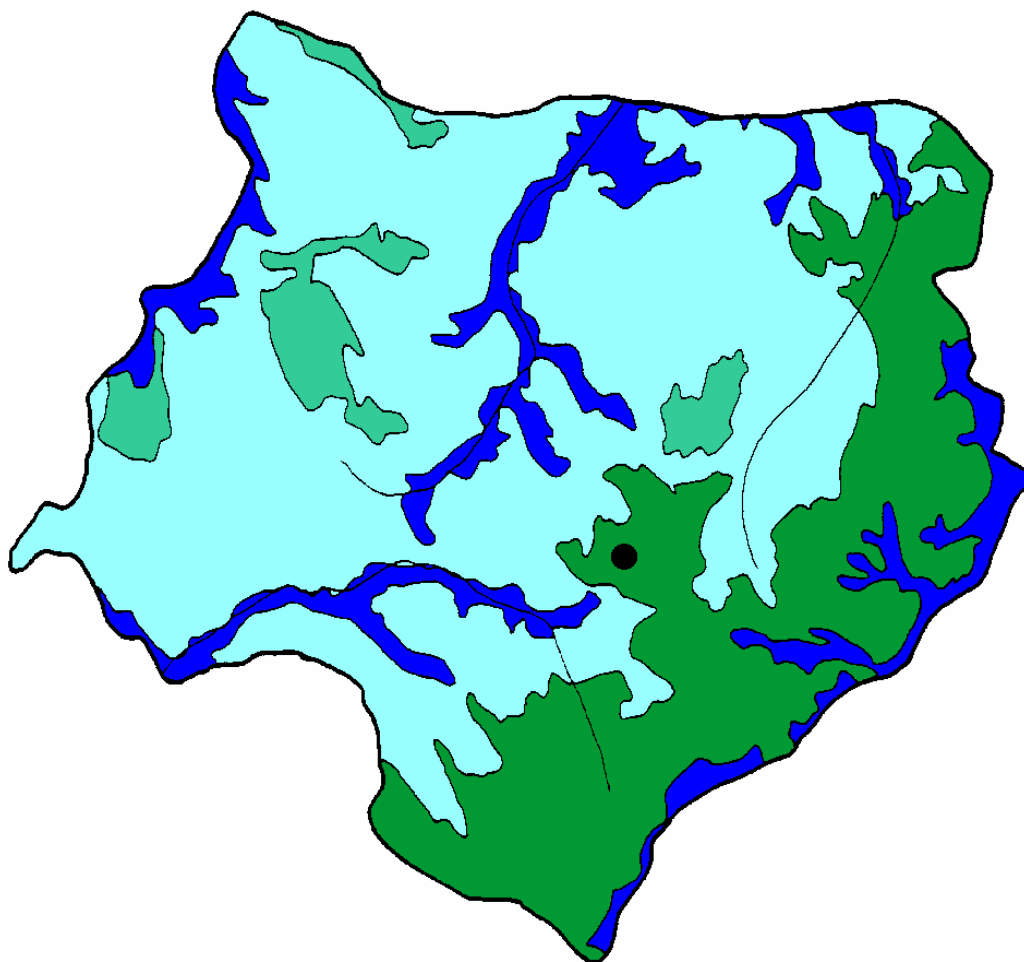
Fonte : CETEC-MG / BDMG

LEGENDA

-  Superfície Aplainada
-  Superfície Ondulada
-  Superfície com Vertentes Ravinadas
-  Vertentes Retilíneas
-  Vertentes Retilíneas Ravinadas
-  Colinas com Vertentes Ravinadas
-  Planícies Fluviais
-  Erosão em Lençol
-  Ponto Cotado

MAPA 3

Solos do município de Bom Despacho



Fonte : BDMG / CETEC-MG

LEGENDA





-  LATOSSOLO VERMELHO ESCURO DISTRÓFICO A MODERADO
-  CAMBISSOLO DISTRÓFICO A MODERADO + PODZÓLICO VERMELHO-AMARELO DISTRÓFICO A MODERADO
-  CAMBISSOLO ÁLICO A MODERADO + SOLO LITÓLICO A FRACO + PODZÓLICO VERMELHO AMARELO ÁLICO A MODERADO
-  SOLOS ALUVIAIS EUTRÓFICOS A MODERADO + SOLOS HIDROMÓRFICOS INDISCRIMINADOS

FIGURA 1
Municípios Limítrofes



QUADRO 2

Tipos de solos e respectivas características

Tipos de solos	Características principais	Aptidões naturais
<ul style="list-style-type: none"> LATOSSOLO VERMELHO-ESCURO DISTRÓFICO A MODERADO 	<ul style="list-style-type: none"> arejados e friáveis; alta porosidade; resistência à erosão; deficiência em nutrientes; baixos teores de Cálcio, Magnésio, Potássio e Fósforo. 	<ul style="list-style-type: none"> baixa fertilidade natural; desenvolvimento da agricultura associado a investimentos intensivos em fertilização e correção do solo.
<ul style="list-style-type: none"> CAMBISSOLO DISTRÓFICO A MODERADO + PODZÓLICO VERMELHO-AMARELO DISTRÓFICO A MODERADO 	<ul style="list-style-type: none"> elevados níveis de acidez; baixos e médios teores de Cálcio, Magnésio e Potássio; relevo ondulado; deficiência em nutrientes. 	<ul style="list-style-type: none"> baixa fertilidade natural; limitação na utilização de implementos agrícolas; desenvolvimento da agricultura associado a investimentos intensivos em fertilização, correção do solo e mão-de-obra; potencial para formação de pastagens.
<ul style="list-style-type: none"> CAMBISSOLO ÁLICO A MODERADO + SOLO LITÓLICO A FRACO + PODZÓLICO VERMELHO-AMARELO ÁLICO A MODERADO 	<ul style="list-style-type: none"> elevados níveis de acidez; baixos teores de Cálcio, Magnésio e Potássio; relevo ondulado; presença de pedras e rochas; deficiência em nutrientes; suscetibilidade à erosão. 	<ul style="list-style-type: none"> baixa fertilidade natural; restrições à mecanização; potencial para formação de pastagens.
<ul style="list-style-type: none"> SOLOS ALUVIAIS EUTRÓFICOS A MODERADO + SOLOS HIDROMÓRFICOS INDISCRIMINADOS 	<ul style="list-style-type: none"> ricos em nutrientes; ocorrência de variações nos teores de Cálcio, Magnésio, Potássio e Fósforo; riscos de inundações. 	<ul style="list-style-type: none"> solos férteis; potencial para desenvolvimento de agricultura irrigada.

Fonte: BDMG e CETEC-M